

# Auf dem Balkon blühend durchs Jahr

Die vorgeschlagenen Balkonpflanzen bieten durch die gestaffelten Blütezeiten Wildbienen, Schmetterlinge und co. von Frühling bis Herbst ein wertvolles Nahrungsangebot an.

## FRÜHLING



**Traubenhyazinte**  
*Muscari spec.*



**Karthäusernelke**  
*Dianthus carthusianorum*



**Färberkamille**  
*Anthemis tinctoria*



**Natterkopf**  
*Echium vulgare*



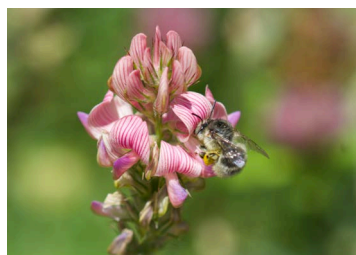
**Rosmarin-Weideröschchen**  
*Epilobium dodonaei*



**Duftveilchen**  
*Viola odorata*



**Acker-Glockenblume**  
*Campanula rapunculoides*



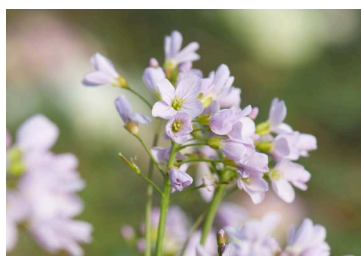
**Saat-Esparsette**  
*Onobrychis viciifolia*



**Wilde Möhre**  
*Daucus carota*



**Rainfarn**  
*Tanacetum vulgare*



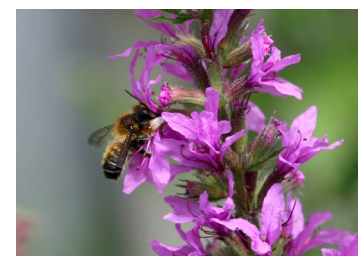
**Wiesen-Schaumkraut**  
*Cardamine pratensis*



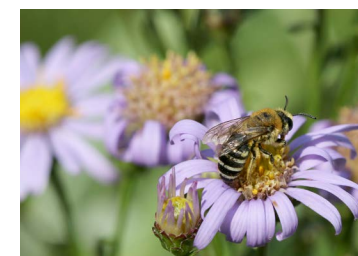
**Hornklee**  
*Lotus corniculatus*



**Tauben-Skabiose**  
*Scabiosa columbaria*



**Blutweiderich**  
*Lythrum salicaria*



**Kalkaster**  
*Aster amellus*